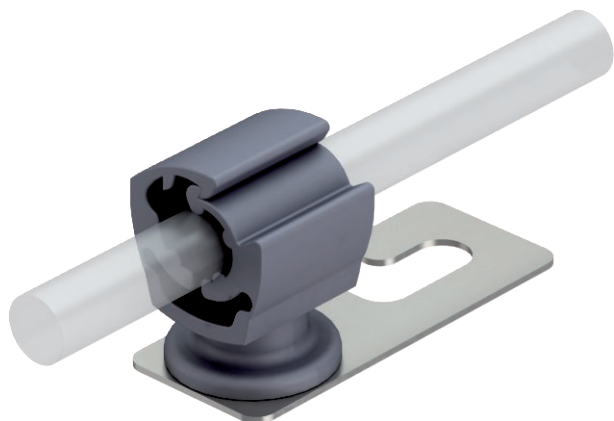


Tehnički list

Nosač krovnog provodnika za krovove od cigle, škrljca i talasastog lima, Rd 8-10
Br. art. 5216818



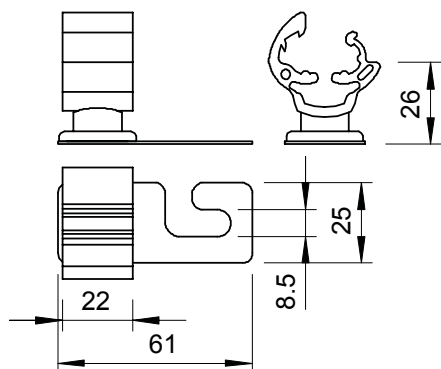
- Donji deo od nerđajućeg oplemenjenog čelika (V2A)
- Donji deo sa ovalnim otvorom Ø 8,5 mm
- Držač provodnika od poliamida

VA Oplemenjeni čelik, nerđajući 1.4301

Matični podaci

Art.-Br.	5216818
Tip	159 K-VA
Oznaka 1	Krovni nosač gromob. voda
Materijal	Nerđajući čelik, materijal 1.4301
Materijal skraćenica	A2
Najmanja prodajna jedinica (VG)	20 Komad
Težina	2,54 kg/100 kom.

Tehnički podaci



Primena	Krov od talasastih ploča sa steznom obujmicom
Vrsta pričvršćivanja lestvičasti nosač	
Prečnik provodnika od/do	8,00 - 10,00
Način montaže	navojno
Montažna visina	21,00 mm
Dosed	Rd 8-10 mm
Materijal držača	Plastika
Materijal nosača	nerđajući čelik (V2A)